

**МВД УКРАИНЫ**  
**УПРАВЛЕНИЕ МВД УКРАИНЫ НА ТРАНСПОРТЕ**  
**НАУЧНО-ИССЛЕДОВАТЕЛЬСКИЙ ЭКСПЕРТНО-КРИМИНАЛИСТИЧЕСКИЙ**  
**ЦЕНТР**

**ПРИ УМВД УКРАИНЫ НА ТРАНСПОРТЕ**  
**ОТДЕЛ С ОБСЛУЖИВАНИЯ ЛИНЕЙНОГО УПРАВЛЕНИЯ**  
**НА ЮЖНОЙ ЖЕЛЕЗНОЙ ДОРОГЕ**

ул. Карповская, 3, г. Харьков, 61093  
тел. (0577) 24-42-18, 24-37-43, факс (0577) 24-12-07

## **ЗАКЛЮЧЕНИЕ СПЕЦИАЛИСТА**

**№ ДК-222**

**от 3 августа 2006 года**

Заместитель начальника отдела с обслуживания ЛУ на ЮЖД Научно-исследовательского экспертно-криминалистического центра (НИЭКЦ) УМВД Украины на транспорте, Шебалков Игорь Леонидович, имеющий высшее техническое образование, специальную криминалистическую подготовку и стаж экспертной работы с 1999 года, на основании письма «Промышленного союза Украины» на проведение исследования, (от 04.04.2006 за вых.№ 139/04 – 06), произвёл криминалистическое исследование.

**На исследование представлено:**

- техническое описание одноразовой индикаторной пластиковой пломбы «Альфа - ММ» – 1 шт.;
- контрольные образцы «Альфа-ММ» – 10 шт.

**Исследованием необходимо установить:**

1. Могут ли использоваться ЗПУ предоставленных образцов в качестве одноразовых номерных контрольных пломб индикаторного типа при соблюдении правил их использования, установки и хранения, приведенных в Техническом описании одноразовой индикаторной пластиковой пломбы «Альфа - ММ» ?

2. Могут ли предоставленные ЗПУ использоваться вместо традиционных пломбирующих средств (свинец, сургуч, мастика и прочие) на объектах, имеющих на штатном замыкающем механизме пломбирочные проушины (отверстия) диаметром от 2,3 мм ?

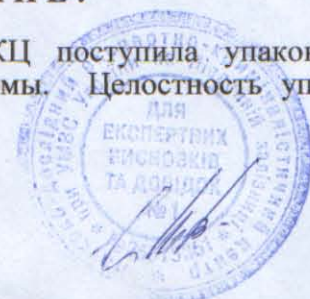
**Список используемой литературы:**

1. А.М. Герасимов, В.Е. Капитонов «Криминалистическое исследование современных типов пломб и закруток железнодорожных вагонов», Москва 1988 г.
2. ГНИЕКЦ МВД Украины, Информационный лист «щодо особливостей дослідження нових видів пломб-індикаторів несанкціонованого доступу та запірно-пломбувальних пристроїв», Київ 2000.
3. Техническое описание одноразовой индикаторной номерной пластиковой пломбы Альфа-ММ.

### **ИССЛЕДОВАНИЕ:**

18.04.2006 г. на исследование в отдел НИЭКЦ поступила упаковка в виде полимерного пакета серого цвета прямоугольной формы. Целостность упаковки не нарушена.

При вскрытии упаковки обнаружено:



- приложение №1 в виде технического описания выполненное на 3-х листах белой бумаги формата А-4;
- десять одноразовых индикаторных пластиковых пломб с нанесенными номерами от 0094991 по 0095000.

Осмотр и исследование вещественных доказательств проводился при естественном освещении как невооруженным глазом, так и в поле зрения микроскопа МБС-2 (увеличение 4,8...16-х) в отраженном свете. Измерения линейных размеров производились при помощи линейки измерительной ГОСТ 17435-72, штангенциркуля ШЦ-1-125-01 ГОСТ 166-89.

Фотографирование объектов исследования выполнялось на цифровой фотокамере «OLYMPUS» модели «С-2», печать на струйном принтере «Canon IP-1500».

### 1. Осмотр образцов.

Поступившие на исследование десять пломбировочных устройств выполнены в виде пломб-индикаторов несанкционированного доступа (контрольных пломб), одноразового использования. Внешним осмотром данных контрольных пломб установлено, что они выполнены из аналогичного по свойствам полимерного материала одного цвета, имеют однотипную конструкцию и размерные характеристики, с различием в цифровых обозначениях (См. фото №1). Данные внешнего осмотра дают основание в дальнейшем исследовать десять контрольных пломб как единый исследовательский материал.

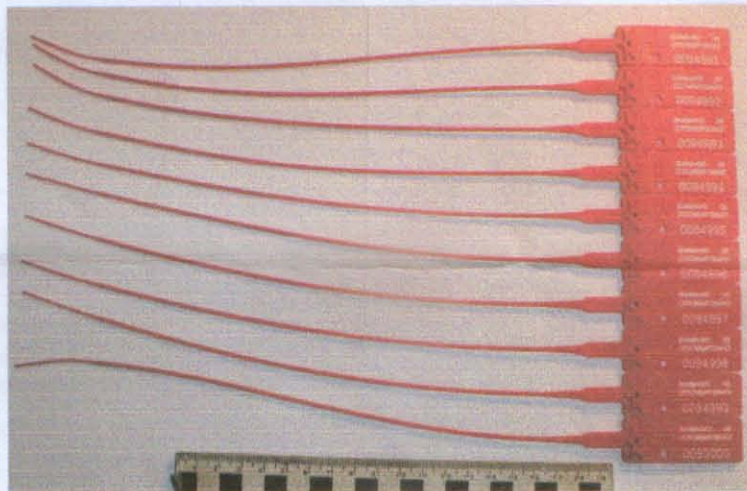


Фото № 1

Контрольная пломба «Альфа - ММ» монолитной неразборной конструкции выполнена из полимерного материала красного цвета (согласно с тех. описанием - полипропилена), имеет размеры: общая длина – 341,0 мм. Состоит из двух основных частей – корпуса и гибкого запорного элемента.



Фото 2.

Корпус имеет прямоугольную форму с закругленными краями и условно разделен с лицевой стороны вертикальной полосой (образованной в виде следа давления расположенного перпендикулярно оси пломбы) на две основные части: замковую и



информационную (ярлыковую). (См. фото №2). Размерные характеристики корпуса: длина – 56,0 мм, ширина – 19,8 мм, толщина информационной части – 1,0 мм, толщина замковой части – 7,5 мм. На лицевой стороне ярлыковой части корпуса имеется буквенная информация в виде текста: «ВНИМАНИЕ! ОБ ОПЛОМБИРОВАНО» выполненный рельефными вдавленными символами в две строки, с размером буквенных знаков: высота – 2,4 мм, ширина – 1,6 мм и цифровая информация состоящая из семи знаков с 0094991 по 0095000 с размером: высота – 4,0 мм, ширина – 2,1 мм. В левом нижнем углу ярлыковой части корпуса имеется сквозное отверстие диаметром 3,0 мм. Слева от сквозного отверстия параллельно вертикальной полосе и на расстоянии 1,0 мм от нее имеется рельефная выпуклая надпись «АЛЬФА-ММ», с высотой литер – 2,3 мм (См. фото №3). На лицевой и тыльной стороне замковой части корпуса имеются идентичные выступающие платформы сложной геометрической формы приближающейся к пятиконечной звезде с размером сторон 16,3 x 7,5 мм и высотой 1,5 мм. На лицевой стороне слева от платформы имеется цифровое обозначение из двух знаков, на предоставленных образцах от 11 до 20.



Фото 3.



Фото 4.

В средней части платформ имеется симметрично расположенное сквозное отверстие диаметром 2,1 мм, в середине которой просматриваются лепестки запирающего элемента. На тыльной стороне корпуса около выступающей платформы со стороны информационной части усматривается «карман» предположительно для запирающего элемента. Входное отверстие кармана запирается угловатым элементом с использованием горячей пайки. На поверхности угловатого элемента остаются следы в виде ромбовидной накатки (См. фото 5).

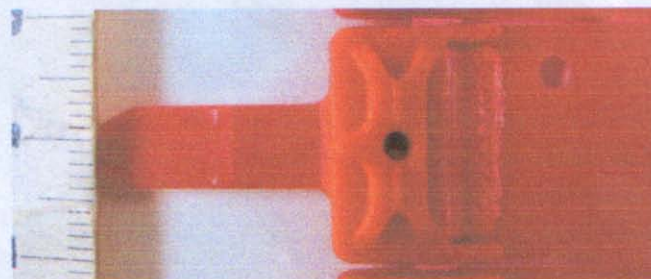


Фото 5.

Гибкий запорный элемент состоит из трех частей: основания, средней и начальной части. Основание плоской формы в нижней части имеет утолщение с рельефным выпуклым знаком в виде указательной стрелки направленной в сторону корпуса, его размеры: длина – 20,0 мм, ширина – 7,0 мм, толщина - 1,3 мм (в средней части). Основание гибкого запорного элемента плавно переходит в среднюю часть цилиндрической формы диаметром - 2,1 мм и длиной - 230,0 мм. Начальная часть цилиндрической формы диаметром - 1,3 мм и длиной – 35,0 мм по всей протяженности имеет семь кольцеобразных утолщений внешним диаметром – 1,8 мм, расположенных на расстоянии 3,0 мм друг от друга.

### 3. Синтезирующая часть.

Для ответа на вопрос: «Могут ли использоваться ЗПУ предоставленных образцов в качестве одноразовых номерных контрольных пломб индикаторного типа при соблюдении правил их использования, установки и хранения, приведенных в Техническом описании одноразовой индикаторной пластиковой пломбы «Альфа-ММ», проводился анализ результатов экспертных экспериментов. Обобщив полученные данные можно прийти к выводу, что большинство изложенных способов вскрытия и его маскировки связаны с большой затратой времени, проведением подготовительных работ, усложнением применяемых технических средств и в ряде случаев возможны только в стационарных условиях. ...

следовательно использование одноразовой индикаторной пластиковой пломбы «Альфа-ММ» в качестве номерных контрольных пломб индикаторного типа при соблюдении правил их использования, установки и хранения, приведенных в Техническом описании, и качественном контрольном осмотре возможно.

*Эксперт*



*Шебалков И.Л.*